



Catálogo de Productos

Una amplia gama de Racks
que se adapta a sus necesidades

www.chevilan.es

| **CHEVI lan connect** lanza al mercado la nueva serie de Racks, **SERIE UNIVERSAL**. Presentando como principales ventajas:

- > Rigidez y seguridad.
- > Óptima distribución y reparto interior.
- > Total accesibilidad y ventilación.
- > Medida exterior exacta.

| Construido en chapa de acero de 1,5, 2 y 2,5 mm. (según la función y ubicación de cada componente en su estructura), lo que le permite soportar hasta 2.000 Kg. de peso.

| Chasis interior con 4 columnas de 2 mm. de espesor desplazables, ajustables en profundidad.

| Paneles laterales y trasero desmontables con llave igual a la de la puerta.

| Se presenta con la puerta frontal con cristal de seguridad templado y cerradura de maneta.

| Ranuras de ventilación en laterales, frontal y trasera.

| Techo sobre elevado para colocación de unidades de ventilación, sin que esto suponga la utilización de ninguna U de altura.

| Paso de cables en techo, suelo y trasera, facilitando su accesibilidad.

| Cuatro patas regulables.

| Posibilidad de instalarlo en batería.

En stock permanente 24U y 42U.

| Pintura RAL 7016. Texturado fino.


TABLA DE DIMENSIONES

ANCHO	FONDO	600			800		
		600	800	1000	600	800	1000
ALTURA SIN TECHO	18U	918 mm					
	24U	1185 mm					
	30U	1452 mm					
	35U	1674 mm					
	42U	1985 mm					
	47U	2208 mm					

TABLA DE PESOS

ANCHO	FONDO	600			800		
		600	800	1000	600	800	1000
PESO	18U	70 kg	80 kg	90 kg	80 kg	92 kg	104 kg
	24U	76 kg	86 kg	96 kg	86 kg	100 kg	114 kg
	30U	82 kg	92 kg	102 kg	92 kg	108 kg	124 kg
	35U	88 kg	99 kg	110 kg	99 kg	116 kg	133 kg
	42U	92 kg	105 kg	118 kg	105 kg	122 kg	139 kg
	47U	96 kg	110 kg	124 kg	110 kg	129 kg	148 kg



CÓDIGOS DEL PRODUCTO PARA HACER SU PEDIDO:

Anchura 600 mm (19")	Profundidad 600 mm		18u (Altura total : 918 mm)	24u (Altura total : 1185 mm)	30u (Altura total : 1452 mm)	35u (Altura total : 1674 mm)	42u (Altura total : 1985 mm)	47u (Altura total : 2208 mm)
		Denominación	Código	Código	Código	Código	Código	Código
		Armario completo	15018-66	15024-66	15030-66	15035-66	15042-66	15047-66
		Esqueleto	15018-66-100	15024-66-100	15030-66-100	15035-66-100	15042-66-100	15047-66-100
		Puerta	15018-66-110	15024-66-110	15030-66-110	15035-66-110	15042-66-110	15047-66-110
		Panel lateral	15018-66-111	15024-66-111	15030-66-111	15035-66-111	15042-66-111	15047-66-111
		Panel trasero	15018-66-112	15024-66-112	15030-66-112	15035-66-112	15042-66-112	15047-66-112
Anchura 600 mm (19")	Profundidad 800 mm		18u (Altura total : 918 mm)	24u (Altura total : 1185 mm)	30u (Altura total : 1452 mm)	35u (Altura total : 1674 mm)	42u (Altura total : 1985 mm)	47u (Altura total : 2208 mm)
		Denominación	Código	Código	Código	Código	Código	Código
		Armario completo	15018-68	15024-68	15030-68	15035-68	15042-68	15047-68
		Esqueleto	15018-68-100	15024-68-100	15030-68-100	15035-68-100	15042-68-100	15047-68-100
		Puerta	15018-68-110	15024-68-110	15030-68-110	15035-68-110	15042-68-110	15047-68-110
		Panel lateral	15018-68-111	15024-68-111	15030-68-111	15035-68-111	15042-68-111	15047-68-111
		Panel trasero	15018-68-112	15024-68-112	15030-68-112	15035-68-112	15042-68-112	15047-68-112
Anchura 600 mm (19")	Profundidad 1000 mm		18u (Altura total : 918 mm)	24u (Altura total : 1185 mm)	30u (Altura total : 1452 mm)	35u (Altura total : 1674 mm)	42u (Altura total : 1985 mm)	47u (Altura total : 2208 mm)
		Denominación	Código	Código	Código	Código	Código	Código
		Armario completo	15018-61	15024-61	15030-61	15035-61	15042-61	15047-61
		Esqueleto	15018-61-100	15024-61-100	15030-61-100	15035-61-100	15042-61-100	15047-61-100
		Puerta	15018-61-110	15024-61-110	15030-61-110	15035-61-110	15042-61-110	15047-61-110
		Panel lateral	15018-61-111	15024-61-111	15030-61-111	15035-61-111	15042-61-111	15047-61-111
		Panel trasero	15018-61-112	15024-61-112	15030-61-112	15035-61-112	15042-61-112	15047-61-112
Anchura 800 mm	Profundidad 600 mm		18u (Altura total : 918 mm)	24u (Altura total : 1185 mm)	30u (Altura total : 1452 mm)	35u (Altura total : 1674 mm)	42u (Altura total : 1985 mm)	47u (Altura total : 2208 mm)
		Denominación	Código	Código	Código	Código	Código	Código
		Armario completo	15018-86	15024-86	15030-86	15035-86	15042-86	15047-86
		Esqueleto	15018-86-100	15024-86-100	15030-86-100	15035-86-100	15042-86-100	15047-86-100
		Puerta	15018-86-110	15024-86-110	15030-86-110	15035-86-110	15042-86-110	15047-86-110
		Panel lateral	15018-86-111	15024-86-111	15030-86-111	15035-86-111	15042-86-111	15047-86-111
		Panel trasero	15018-86-112	15024-86-112	15030-86-112	15035-86-112	15042-86-112	15047-86-112
Anchura 800 mm	Profundidad 800 mm		18u (Altura total : 918 mm)	24u (Altura total : 1185 mm)	30u (Altura total : 1452 mm)	35u (Altura total : 1674 mm)	42u (Altura total : 1985 mm)	47u (Altura total : 2208 mm)
		Denominación	Código	Código	Código	Código	Código	Código
		Armario completo	15018-88	15024-88	15030-88	15035-88	15042-88	15047-88
		Esqueleto	15018-88-100	15024-88-100	15030-88-100	15035-88-100	15042-88-100	15047-88-100
		Puerta	15018-88-110	15024-88-110	15030-88-110	15035-88-110	15042-88-110	15047-88-110
		Panel lateral	15018-88-111	15024-88-111	15030-88-111	15035-88-111	15042-88-111	15047-88-111
		Panel trasero	15018-88-112	15024-88-112	15030-88-112	15035-88-112	15042-88-112	15047-88-112
Anchura 800 mm	Profundidad 1000 mm		18u (Altura total : 918 mm)	24u (Altura total : 1185 mm)	30u (Altura total : 1452 mm)	35u (Altura total : 1674 mm)	42u (Altura total : 1985 mm)	47u (Altura total : 2208 mm)
		Denominación	Código	Código	Código	Código	Código	Código
		Armario completo	15018-81	15024-81	15030-81	15035-81	15042-81	15047-81
		Esqueleto	15018-81-100	15024-81-100	15030-81-100	15035-81-100	15042-81-100	15047-81-100
		Puerta	15018-81-110	15024-81-110	15030-81-110	15035-81-110	15042-81-110	15047-81-110
		Panel lateral	15018-81-111	15024-81-111	15030-81-111	15035-81-111	15042-81-111	15047-81-111
		Panel trasero	15018-81-112	15024-81-112	15030-81-112	15035-81-112	15042-81-112	15047-81-112

UNIVERSAL



- | **CHEVI lan connect** lanza al mercado la nueva serie de Racks, **SERIE UNIVERSAL**. Presentando como principales ventajas:
 - > Rigidez y seguridad.
 - > Óptima distribución y reparto interior.
 - > Total accesibilidad y ventilación.
 - > Medida exterior exacta.
- | Construido en chapa de acero de 1,5, 2 y 2,5 mm. (según la función y ubicación de cada componente en su estructura), lo que le permite soportar hasta 2.000 kg. de peso.
- | Chasis interior con 4 columnas de 2 mm. de espesor desplazables, ajustables en profundidad.
- | Paneles laterales y trasero desmontables con llave igual a la de la puerta.
- | Se presenta con la puerta frontal con cristal de seguridad templado y cerradura de maneta.
- | Ranuras de ventilación en laterales, frontal y trasera.
- | Techo sobre elevado para colocación de unidades de ventilación, sin que esto suponga la utilización de ninguna U de altura.
- | Paso de cables en techo, suelo y trasera, facilitando su accesibilidad.
- | Con cuatro patas regulables.
- | Posibilidad de instalarlo en batería.
- | Disponible en ancho 800 y altura 24U y 42U.
- | Bajo demanda se puede suministrar en otras medidas y acabado.
- | Pintura RAL 7016. Texturado fino.



CÓDIGOS DEL PRODUCTO PARA HACER SU PEDIDO:

SERIE UNIVERSAL DOBLE PUERTA	<i>Denominación</i>	<i>Código</i>
	Armario de 800x800. 24 U.	17224-88
	Armario de 800x1000. 24 U.	17224-81
	Armario de 800x800. 42 U.	17242-88
	Armario de 800x1000. 42 U.	17242-81



CONSTRUCCIÓN Y ACABADO:

- | Formado por un cuerpo de chapa de acero de 1,5 mm., para instalaciones de elementos de 19'', sobre 2 columnas perforadas, ajustables en profundidad en 4 raíles fijos en techo y suelo.
- | Pernos de toma de tierra.
- | Dispone de 4 puntos de sujeción para fijar en pared.
- | Ranuras de ventilación superior e inferior en frontal y laterales.
- | Entrada de cables en la parte superior e inferior posterior.
- | Puerta con marco de acero y cristal de seguridad, con posibilidad de apertura hacia ambos lados.
- | Cerradura con 2 llaves.
- | Laterales desmontables con fijadores con cerradura y misma llave que la puerta, para permitir el acceso cómodo y rápido a su interior.
- | Pintura RAL 7016. Texturado fino.



CÓDIGOS DEL PRODUCTO PARA HACER SU PEDIDO:

MURAL STANDARD LATERALES DESMONTABLES	Anchura 600 mm	Profundidad 400 mm		6u (Altura total : 370 mm)	9u (Altura total : 504 mm)	12u (Altura total : 637 mm)	15u (Altura total : 770 mm)
			<i>Denominación</i>	<i>Código</i>	<i>Código</i>	<i>Código</i>	<i>Código</i>
			Armario completo	12706-64	12709-64	12712-64	12715-64
			Esqueleto	12706-64-100	12709-64-100	12712-64-100	12715-64-100
			Puerta	12706-64-110	12709-64-110	12712-64-110	12715-64-110
	Tapa lateral	12706-64-006	12709-64-006	12712-64-006	12715-64-006		
	Anchura 600 mm	Profundidad 500 mm		6u (Altura total : 370 mm)	9u (Altura total : 504 mm)	12u (Altura total : 637 mm)	15u (Altura total : 770 mm)
			<i>Denominación</i>	<i>Código</i>	<i>Código</i>	<i>Código</i>	<i>Código</i>
			Armario completo	12706-65	12709-65	12712-65	12715-65
			Esqueleto	12706-65-100	12709-65-100	12712-65-100	12715-65-100
			Puerta	12706-65-110	12709-65-110	12712-65-110	12715-65-110
	Tapa lateral	12706-65-006	12709-65-006	12712-65-006	12715-65-006		
	Anchura 600 mm	Profundidad 600 mm		6u (Altura total : 370 mm)	9u (Altura total : 504 mm)	12u (Altura total : 637 mm)	15u (Altura total : 770 mm)
			<i>Denominación</i>	<i>Código</i>	<i>Código</i>	<i>Código</i>	<i>Código</i>
			Armario completo	12706-66	12709-66	12712-66	12715-66
Esqueleto			12706-66-100	12709-66-100	12712-66-100	12715-66-100	
Puerta			12706-66-110	12709-66-110	12712-66-110	12715-66-110	
Tapa lateral	12706-66-006	12709-66-006	12712-66-006	12715-66-006			



| **CHEVI lan connect** anuncia el MIDI LAN, el armario que da solución a las pequeñas redes informáticas. Destacando su funcionalidad, practicabilidad (fácil acceso para la distribución y gestión interna) y diseño.

| **CONSTRUCCIÓN Y ACABADO:**

- | Armario para accesorios de 12".
- | Con 8 U de altura y con puerta de metacrilato y cerradura con dos llaves, con posibilidad de apertura a ambos lados.
- | Fabricado en chapa de 1,2 mm, dispone de entrada de cables superior e inferior.
- | Ranuras de ventilación superior e inferior en frontal y laterales.
- | Dispone de bandejas opcionales para instalación de equipos activos.
- | Parte posterior abierta.
- | Dispone de conexión a tierra.
- | Puede instalarse en pared o sobremesa.
- | Color estándar RAL 7016. Texturado fino.



CÓDIGOS DEL PRODUCTO PARA HACER SU PEDIDO:

MIDI LAN	Anchura 345 mm.	Profundidad 310 mm.	<i>8U (Altura total: 390 mm.).</i>
			12008-33



CHEVI lan connect lanza al mercado el nuevo armario de exteriores IP-55 / IP-65. Se presenta como la solución para albergar equipos electrónicos que trabajarán en ambientes hostiles por su fiabilidad, resistencia y seguridad.

CARACTERÍSTICAS ARMARIO EXTERIORES:

- | Se presenta con la peculiaridad de incorporar un zócalo con ventilas para entrada de aire que fluye por las tomas de aire internas de la base del armario y al que se da salida por la parte superior del mismo, lo cual le permite en gran medida refrigerarse sin utilizar ventilación forzada.
- | Provisto de cerradura de seguridad con 3 puntos de cierre y candado exterior.
- | Posibilidad de aislamiento térmico (doble pared) para zonas muy cálidas.
- | Posibilidad de ventilación forzada sin ocupar U's.



DISPONIBLE EN:

ANCHO	600				800
FONDO	300	400	500	600	500
ALTURA	12U	885 mm			
	18U	1152 mm			
	24U	1419 mm			
	30U	1686 mm			

OPCIONES:

Puerta delantera
ó
Puerta delantera y trasera.

Puerta delantera y trasera.



CÓDIGOS DEL PRODUCTO PARA HACER SU PEDIDO:

EXTERIORES IP55 - IP65	Anchura 600 mm (19")	Profundidad 300 mm		12u (Altura total : 885 mm)	18u (Altura total : 1152 mm)	24u (Altura total : 1419 mm)	
			<i>Denominación</i>	<i>Código</i>	<i>Código</i>	<i>Código</i>	
			Armario completo	14012-63	14018-63	14024-63	
	Anchura 600 mm (19")	Profundidad 400 mm		12u (Altura total : 885 mm)	18u (Altura total : 1152 mm)	24u (Altura total : 1419 mm)	
			<i>Denominación</i>	<i>Código</i>	<i>Código</i>	<i>Código</i>	
			Armario completo	14012-64	14018-64	14024-64	
	Anchura 600 mm (19")	Profundidad 500 mm		12u (Altura total : 885 mm)	18u (Altura total : 1152 mm)	24u (Altura total : 1419 mm)	
			<i>Denominación</i>	<i>Código</i>	<i>Código</i>	<i>Código</i>	
			Armario completo	14012-65	14018-65	14024-65	
	Anchura 600 mm	Profundidad 600 mm		12u (Altura total : 885 mm)	18u (Altura total : 1152 mm)	24u (Altura total : 1419 mm)	30u (Altura total : 1686mm)
<i>Denominación</i>			<i>Código</i>	<i>Código</i>	<i>Código</i>	<i>Código</i>	
		Armario completo	14012-66	14018-66	14024-66	14030-66	
Anchura 800 mm	Profundidad 500 mm		12u (Altura total : 885 mm)	18u (Altura total : 1152 mm)	24u (Altura total : 1419 mm)		
		<i>Denominación</i>	<i>Código</i>	<i>Código</i>	<i>Código</i>		
		Armario completo	14012-85	14018-85	14024-85		



CONSTRUCCIÓN Y ACABADO:

- | Construido en chapa de 1,2 mm de espesor.
- | Se puede colgar en la pared mediante omegas suministradas con el armario.
- | Dispone de prepunzonados adecuados a prensaestopas de 25 mm para entrada de cables.
- | Pintura estándar RAL 7016 y RAL 7035 (se puede pintar en otros colores si el cliente lo demanda).
- | Incluye chapa fondo armario en acero galvanizado.
- | La parte superior y la inferior, pueden hacer de techo o de base indistintamente y de este modo poder abrir la puerta, hacia un lado o hacia el otro


DISPONIBLE EN:

ALTURA (mm)	ANCHURA (mm)	PROFUNDIDAD (mm)
700	500	250
800	600	300
800	800	300



CÓDIGOS DEL PRODUCTO PARA HACER SU PEDIDO:

ARMARIO DE PARED SERIE ADP	<i>Denominación</i>	<i>Código</i>
	700x500x250	16507-52
	800x600x300	16508-63
	800x800x300	16508-83



CONSTRUCCIÓN Y ACABADO:

- | Construido en chapa de 1,5 mm de espesor.
- | Armario de doble puerta con paneles frontales ventilados en forma de rejilla.
- | Cerradura de maneta con 2 puntos de cierre.
- | Pintura estándar RAL 7016 y RAL 7035 (se puede pintar en otros colores si el cliente lo demanda).
- | Apto para instalación de equipos de 21”.



DISPONIBLE EN:

ALTURA (mm)	ANCHURA (mm)	PROFUNDIDAD (mm)
2200	600	300



CÓDIGOS DEL PRODUCTO PARA HACER SU PEDIDO:

ARMARIO SERIE ETSI	<i>Denominación</i>	<i>Código</i>
	2200x600x300	14545-63



CONSTRUCCIÓN Y ACABADO:

- Construido en chapa de 1,5 mm de espesor.
- Armario de doble puerta.
- Cerradura de maneta con 2 puntos de cierre.
- Pintura estándar RAL 7016 y RAL 7035 (se puede pintar en otros colores si el cliente lo demanda).
- Placa fondo armario en madera hidrófuga de 20 mm. de espesor, regulable en profundidad.
- Apto para instalación de equipos de 21"



DISPONIBLE EN:

ALTURA (mm)	ANCHURA (mm)	PROFUNDIDAD (mm)
2000	1000	500
2000	1200	500



CÓDIGOS DEL PRODUCTO PARA HACER SU PEDIDO:

ARMARIO SERIE RIT	Denominación	Código
	2000x1000x500	16020-10
	2000x1200x500	16020-12



ACCESORIOS

REGLETAS 12" DE ALIMENTACIÓN 1U

Regletas en chapa de acero. Color RAL 7016. En 12" con cable de alimentación de 2,5 m. En 1U de altura para colocar en armarios MidiLan.

- | Regleta de alimentación 3 enchufes (Desmontable).
- | Regleta de alimentación 4 enchufes (Desmontable).
- | Regleta de alimentación 3 enchufes + interruptor (Desmontable).
- | Regleta de alimentación 4 enchufes + interruptor (Desmontable).

REGLETAS 19" DE ALIMENTACIÓN 1U

Regletas en chapa de acero. Color RAL 7016. En 19" con cable de alimentación de 2,5 m. En 1U de altura para colocar en armarios.

- | Regleta de alimentación 8 enchufes + interruptor .



ACCESORIOS

Paneles de Ventilación



PANEL DE VENTILACIÓN FRONTAL

Para fijar frontalmente con cuatro tornillos. Dispone de interruptor de apagado y encendido.

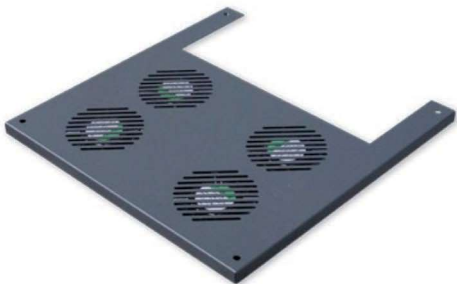
- | Con 2 extractores.
- | Con 4 extractores.



PANEL DE VENTILACIÓN FRONTAL CON TERMOSTATO ANALÓGICO

Para fijar frontalmente con cuatro tornillos. Dispone de interruptor de apagado y encendido.

- | Con 2 extractores.
- | Con 4 extractores.
- | Con 6 extractores.
- | Con 9 extractores.



PANEL DE VENTILACION PARA TECHO EN EL INTERIOR

En chapa de acero especialmente concebido para colocar en el techo del armario.

- | Con 2 extractores.
- | Con 4 extractores.



PANEL DE VENTILACIÓN PARA TECHO EN EL INTERIOR CON TERMOSTATO ANALÓGICO

En chapa de acero especialmente concebido para colocar en el techo del armario.

- | Con 2 extractores.
- | Con 4 extractores.



VENTILACIÓN DE TECHO PARA MURAL

Kit para fijación en techo (No ocupa ninguna U).

- | Sin termostato.
- | Con termostato analógico.



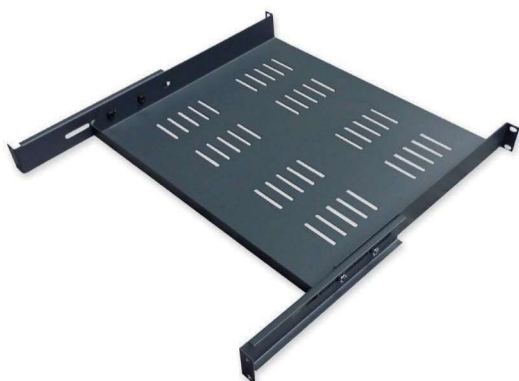


BANDEJA DE FIJACIÓN FRONTAL 1U Y 2U

Bandeja de acero de 1,5 mm., pintada al horno. Fijación frontal mediante 4 tornillos, para colocar pesos moderados.

DISPONIBLE EN:

- | de fondo 270 mm.
- | de fondo 370 mm.
- | de fondo 470 mm.
- | de fondo 570 mm.
- | de fondo 670 mm.

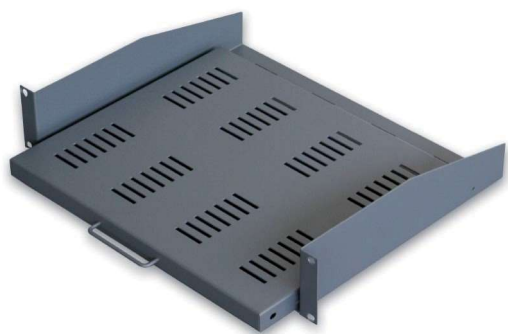


BANDEJA CON 4 PUNTOS DE FIJACIÓN, AJUSTABLE 1U Y 2U

Bandeja de acero de 1,5 mm., pintada al horno. Fijación en 4 puntos, (frontal y trasera) mediante guías ajustables. Peso máximo soportable aproximado 40 Kg.

DISPONIBLE EN:

- | de fondo 270 mm.
- | de fondo 370 mm.
- | de fondo 470 mm.
- | de fondo 570 mm.
- | de fondo 670 mm.



BANDEJA TELESCÓPICA 1U Y 2U

Bandeja de acero de 1,5 mm., pintada al horno. Sobre guías laterales deslizantes y asa frontal para su extracción. Fijación frontal con 4 tornillos. Para pesos medios.

DISPONIBLE EN:

- | de fondo 300 mm. 2U.
- | de fondo 350 mm. 1U y 2U.
- | de fondo 450 mm. 1U y 2U.



BANDEJA REFORZADA 1U

Bandeja de acero de 1,5 mm. pintada al horno. Fijación en 4 puntos (frontal y trasera) mediante guías ajustables. Peso máximo soportable aproximado 180 Kg.

DISPONIBLE EN:

- | de fondo 470 mm.
- | de fondo 570 mm.
- | de fondo 670 mm.



REFUERZO BANDEJAS

Refuerzo para bandejas estándar. Solo para armarios de ancho 600.

ACCESORIOS

Material Diverso

KIT TORNILLERÍA

Conjunto de tornillo métrica 6 y tuerca enjaulada



KIT RUEDAS

2 con freno y 2 sin freno.



ACCESORIOS

Escuadras soporte

ESCUADRAS SOPORTE

Permiten apoyar equipos pesados de 19" dejando su base libre, facilitando así su refrigeración.

| Escuadras soporte fijas para armarios ancho 600.

| Escuadras soporte telescópicas para armarios ancho 600.

| Escuadras soporte fijas para armarios ancho 800.



ACCESORIOS

Guía Cables

PANELES GUIA CABLES CON CEPILLO

| Guía cables con cepillo, Color RAL 7016 1U.

GUIA CABLES CON TAPA

| Guía cables con tapa 1U, nido 60 mm. Color RAL 7016.

| Guía cables con tapa 1U, nido 120 mm. Color RAL 7016.
(Especialmente diseñado para cables cat. 6 A según normas TIA/EIA ó clase EA según normas ISO/IEC.).

CLIPS GUIA CABLES

| Clip Guía cables 60x60 mm.

| Clip Guía cables 90x60 mm.



ACCESORIOS

Paneles Fibra Óptica



PANEL F.O. ST, SC, CON GUIAS DESPLAZABLES

Panel en chapa de acero con subpaneles desmontables para adaptarse a cualquier tipo de conector de F.O. del mercado (Ver apartado Subpaneles F.O.).

- | Panel F.O. 12" con orejetas móviles (Armario MidiLan) (Admite Subpaneles tipo "A").
- | Panel F.O. 19" con orejetas móviles (Admite 2 Subpaneles tipo "A" y 1 Subpanel tipo "B").



PANEL RJ45

- | Panel RJ45 14 tomas 12" sin conectores.
- | Panel RJ45 24 tomas 19" sin conectores.
- | Patch panel RJ45 24 tomas 19" con conectores cat.6



PANEL CIEGO

- | Panel Ciego 1U.
- | Panel Ciego 2U.
- | Panel Ciego 3U.
- | Panel Ciego 4U.
- | Panel Ciego 5U.
- | Panel Ciego 6U.
- | Panel Ciego 9U.



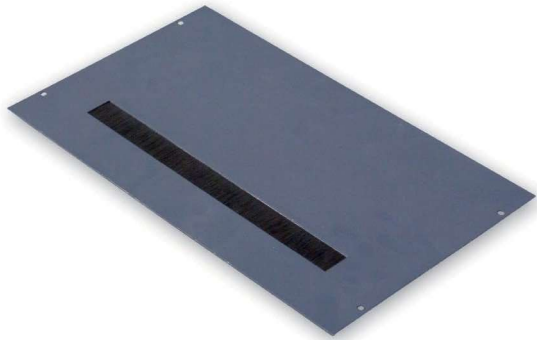
ACCESORIOS

Paneles Carril Din

PANELES CARRIL DIN 3U Y 4U

Panel en chapa de acero con carril DIN para alojar aparellaje eléctrico (magnetos, diferenciales, bases toma de corriente, borneros, etc.).





ACCESORIOS

Tapas con Cepillo

TAPAS CON CEPILLO

- | Para cierre entrada cables base.
- | Tapa interior base con cepillo 35 mm.
- | Tapa interior base con cepillo 120 mm.



ACCESORIOS

Tapa Frontal Perfil 800

TAPA FRONTAL PERFIL 800 (Armarios ancho 800)

- | Tapa frontal 18 U.
- | Tapa frontal 24 U.
- | Tapa frontal 30 U.
- | Tapa frontal 35 U.
- | Tapa frontal 42 U.
- | Tapa frontal 47 U.



ACCESORIOS

Zócalo Suelo

ZÓCALO SUELO

- | Zócalo Suelo 600x600.
- | Zócalo Suelo 600x800.
- | Zócalo Suelo 600x1000.
- | Zócalo Suelo 800x600.
- | Zócalo Suelo 800x800.
- | Zócalo Suelo 800x1000.



CÓDIGOS DEL PRODUCTO PARA HACER SU PEDIDO:

REGLETAS ALIMENTACIÓN	12" 1U	Midi Lan	Denominación	Código
			Regleta de alimentación 3 enchufes (Desmontable)	02301-12-100
			Regleta de alimentación 4 enchufes (Desmontable)	02301-12-101
			Regleta de alimentación 3 enchufes + interruptor (Desmontable)	02301-12-103
	Regleta de alimentación 4 enchufes + interruptor (Desmontable)	02301-12-104		
	19" 1U	Armarío Anchura 600	Denominación	Código
			Regleta de alimentación 4 enchufes (Desmontable)	02301-19-100
			Regleta de alimentación 6 enchufes (Desmontable)	02301-19-102
			Regleta de alimentación 8 enchufes (Desmontable)	02301-19-104
			Regleta de alimentación 4 enchufes + interruptor (Desmontable)	02301-19-106
Regleta de alimentación 6 enchufes + interruptor (Desmontable)			02301-19-107	
Regleta de alimentación 8 enchufes + interruptor (Desmontable)			02301-19-109	
Regleta de alimentación 8 enchufes + interruptor	02301-19-110			

PANELES DE VENTILACIÓN	19"	Denominación	Código
		Panel ventilación frontal con 2 extractores e interruptor	02401-19-100
		Panel ventilación frontal con 4 extractores e interruptor	02401-19-101
		Panel ventilación frontal con 2 extractores e interruptor + termostato analógico	02401-19-102
		Panel ventilación frontal con 4 extractores e interruptor + termostato analógico	02401-19-103
		Panel ventilación frontal con 6 extractores e interruptor + termostato analógico	02401-19-104
		Panel ventilación frontal con 9 extractores e interruptor + termostato analógico	02401-19-105
		Panel ventilación para techo con 2 extractores e interruptor	02401-19-106
		Panel ventilación para techo con 4 extractores e interruptor	02401-19-107
		Panel ventilación para techo con 2 extractores e interruptor + termostato analógico	02401-19-108
		Panel ventilación para techo con 4 extractores e interruptor + termostato analógico	02401-19-109
		Kit ventilación mural 1 extractor	02401-19-110
		Kit ventilación mural 1 extractor + Termostato analógico	02401-19-111



CÓDIGOS DEL PRODUCTO PARA HACER SU PEDIDO:

BANDEJAS	12"	Midi lan	<i>Denominación</i>	<i>Código</i>	
			Bandeja 1u, fondo 230	02001-12-000	
	19"			<i>Denominación</i>	<i>Código</i>
				Bandeja 1U, fondo 270	02001-19-010
				Bandeja 1U, fondo 370	02001-19-011
				Bandeja 1U, fondo 470	02001-19-012
				Bandeja 1U, fondo 570	02001-19-013
				Bandeja 1U, fondo 670	02001-19-014
				<i>Denominación</i>	<i>Código</i>
				Bandeja 2U, fondo 270	02002-19-010
				Bandeja 2U, fondo 370	02002-19-011
				Bandeja 2U, fondo 470	02002-19-012
				Bandeja 2U, fondo 570	02002-19-013
				Bandeja 2U, fondo 670	02002-19-014
				<i>Denominación</i>	<i>Código</i>
				Bandeja 1U, 4 Ptos. Fijación, fondo 270	02001-19-110
				Bandeja 1U, 4 Ptos. Fijación, fondo 370	02001-19-111
				Bandeja 1U, 4 Ptos. Fijación, fondo 470	02001-19-112
				Bandeja 1U, 4 Ptos. Fijación, fondo 570	02001-19-113
				Bandeja 1U, 4 Ptos. Fijación, fondo 670	02001-19-114
<i>Denominación</i>				<i>Código</i>	
Bandeja 2U, 4 Ptos. Fijación, fondo 270				02002-19-110	
Bandeja 2U, 4 Ptos. Fijación, fondo 370				02002-19-111	
Bandeja 2U, 4 Ptos. Fijación, fondo 470				02002-19-112	
Bandeja 2U, 4 Ptos. Fijación, fondo 570				02002-19-113	
Bandeja 2U, 4 Ptos. Fijación, fondo 670				02002-19-114	
<i>Denominación</i>				<i>Código</i>	
Bandeja 1U, Telescópica, fondo 350				02001-19-121	
Bandeja 1U, Telescópica, fondo 450				02001-19-123	
Bandeja 2U, Telescópica, fondo 300				02002-19-120	
Bandeja 2U, Telescópica, fondo 350	02002-19-121				
Bandeja 2U, Telescópica, fondo 450	02002-19-123				
<i>Denominación</i>	<i>Código</i>				
Bandeja 1U, Reforzada, fondo 470	02001-19-130				
Bandeja 1U, Reforzada, fondo 570	02001-19-132				
Bandeja 1U, Reforzada, fondo 670	02001-19-134				

CÓDIGOS DEL PRODUCTO PARA HACER SU PEDIDO:

REFUERZO BANDEJAS	<i>Denominación</i>	<i>Código</i>
	Refuerzo para bandejas que deben soportar grandes pesos.	02000-00-100

KIT TORNILL.	<i>Denominación</i>	<i>Código</i>
	Kit de Tornillería	02900-00-100

KIT RUEDAS	<i>Denominación</i>	<i>Código</i>
	2 con freno y 2 sin freno.	02800-00-000

ESCUADRAS SOPORTE	<i>Denominación</i>	<i>Código</i>
	Cto. Escuadra soporte fija armarios ancho 600 fondo 600.	03501-00-100
	Cto. Escuadra soporte fija armarios ancho 600 fondo 800.	03501-00-101
	Cto. Escuadra soporte fija armarios ancho 600 fondo 1000.	03501-00-102
	Cto. Escuadra soporte fija armarios ancho 800 fondo 800.	03501-00-112
	Cto. Escuadra soporte fija armarios ancho 800 fondo 1000.	03501-00-113
	Cto. Escuadra soporte telescópica armarios ancho 600 fondo 800.	03501-00-103
	Cto. Escuadra soporte telescópica armarios ancho 600 fondo 900.	03501-00-107
Cto. Escuadra soporte telescópica armarios ancho 600 fondo 1000.	03501-00-104	

PANELES GUIA CABLES	<i>Denominación</i>	<i>Código</i>
	Guia cables con cepillo 1U	02101-19-103
	Guia cables con tapa 1U, nido 60 mm.	02101-19-105
	Guia cables con tapa 1U, nido 120 mm.	02101-19-106
	Clip guia cables B60 A60	02100-00-000
Clip guia cables B90 A60	02100-00-001	



CÓDIGOS DEL PRODUCTO PARA HACER SU PEDIDO:

PANELES F.O.	12"	Denominación	Código
		Panel F.O. 12" con orejetas móviles (Armario MidiLan) (Admite Subpaneles tipo "A").	02501-12-100
19"	Denominación	Código	
	Panel F.O. 19" con orejetas móviles (Admite 2 Subpaneles tipo "A" y 1 Subpanel tipo "B").	02501-19-100	

PANELES RJ45	12"	Midi Lan	Denominación	Código
			Panel RJ45 14 tomas 12" sin conectores.	02601-12-100
19"	Denominación	Código		
	Panel RJ45 24 tomas 19" sin conectores.	02601-19-100		
	Patch Panel RJ45 24 tomas 19" con conectores Cat. 6.	02601-19-101		



CÓDIGOS DEL PRODUCTO PARA HACER SU PEDIDO:

PANELES CIEGOS	12"	Midi lan	Denominación	Código	
			Panel ciego 1u	02201-12-000	
			Panel ciego 2u	02202-12-000	
	19"			Denominación	Código
				Panel ciego 1u	02201-19-000
				Panel ciego 2u	02202-19-000
				Panel ciego 3u	02203-19-000
				Panel ciego 4u	02204-19-000
				Panel ciego 5u	02205-19-000
				Panel ciego 6u	02206-19-000
Panel ciego 9u	02209-19-000				

PANELES CARRIL DIN	Denominación	Código
	Panel Carril DIN 19". 3U.	03403-19-100
	Panel Carril DIN 19". 4U.	03404-19-100

TAPA CON CEPILLO	Denominación	Código
	Tapa con cepillo 35 mm. Para cierre entrada cables base.	03100-00-100
	Tapa con cepillo 120 mm. Para cierre entrada cables base.	03100-00-102



CÓDIGOS DEL PRODUCTO PARA HACER SU PEDIDO:

TAPA FRONTAL PERFIL 800	Denominación	Código
	18 U.	05018-86-022
	24 U.	05024-86-022
	30 U.	05030-86-022
	35 U.	05035-86-022
	42 U.	05042-86-022
	47 U.	05047-86-022

ZÓCALOS SUELO	Denominación	Código
	Zócalo Suelo 600x600.	15018-66-103
	Zócalo Suelo 600x800.	15018-68-103
	Zócalo Suelo 600x1000.	15018-61-103
	Zócalo Suelo 800x600.	15018-86-103
	Zócalo Suelo 800x800.	15018-88-103
	Zócalo Suelo 800x1000.	15018-81-103





www.chevilan.es